

ПРОТОКОЛ
проверки олимпиадной работы участника

Предмет _____
 Класс _____
 Шифр _____
 № тура (если есть) _____

Заполняется проверяющими членами жюри

№ задания	1	2	3	4	5	6	7	8	9	10	ИТОГО
	Максимальное количество баллов	4	15	6	8	8	12	10	13	12	
Баллы членов жюри	Эксперт 1	4	9	0	8	8	12	5	5	0	53
	Эксперт 2	4	9	0	8	8	12	5	5	0	53
Итоговый балл											

Член Жюри _____
 Член Жюри _____

Подпись / _____
 ФИО

Шифр участника 11-5-213-3

Задания для обучающихся.
Время выполнения - 45 мин.
Максимальный балл - 100

Задание 1. Максимальный балл за задание - 4.
Какая страна является родной знаменитых пирамид?

- A) Китай;
- B) Египет;
- B) Греция;
- Г) Италия.

4

Задание 2. Максимальный балл за задание - 15.
По какому принципу образованы ряды?

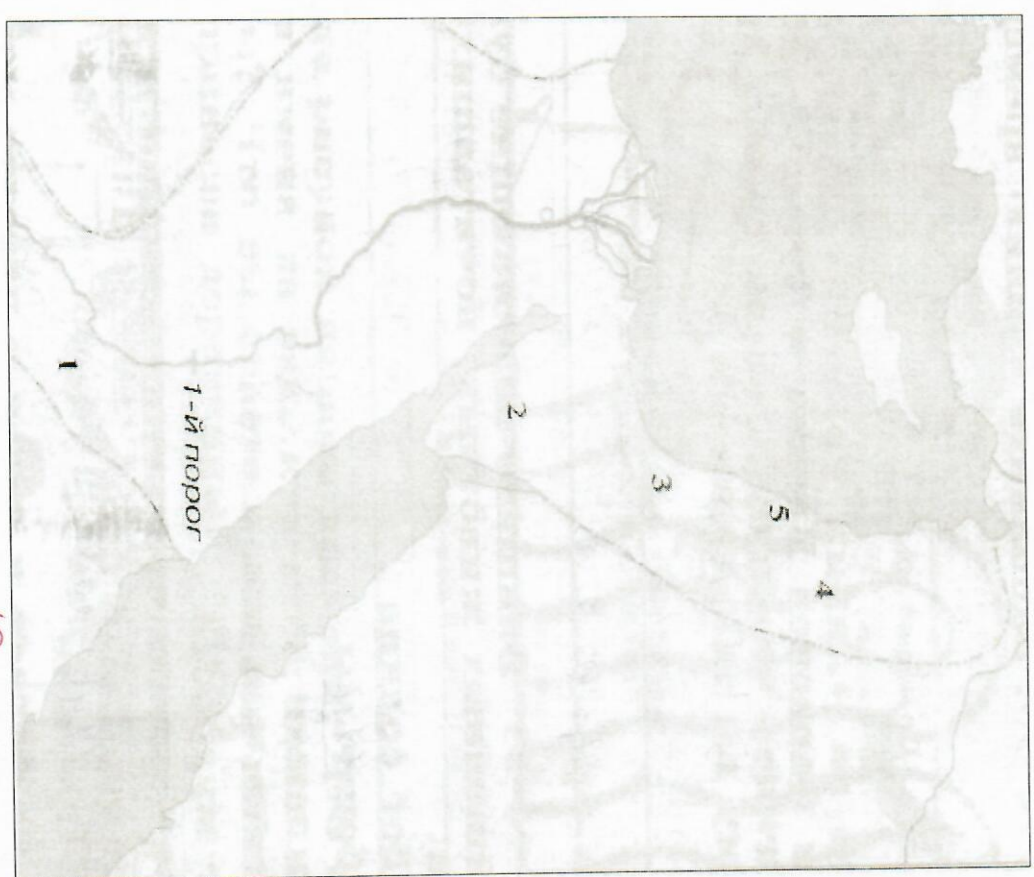
- Амон Ра - Геб - Нут - Хатхор
- Хеопс - Тутанхамон - Эхнатон - Шенка
- Рубило - плуг - топор - судовая пирамида
- Собирательство - охота - рыболовство - земледелие
- Горшечники - ткачи - кожевники - рыболовство

9

Задание 3. Максимальный балл за задание - 6.

- На контурной карте Египта:
- 1 напишите название реки, до которой доходили границы Египетского царства на севере в середине II тысячелетия до н.э.;
 - 2 рядом с цифрами напишите название стран или регионов, завоеванных фараонами за пределами Египта (Финикия, Нубия, Сирия, Палестина), например, 2 - Синайский полуостров;

Амон Ра



10

Задание 4. Максимальный балл за задание – 8.

Установите соответствие между понятиями и их определениями.

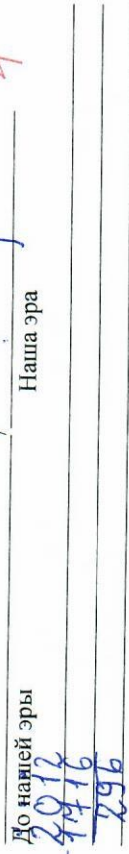
1.	миф	А	наука, изучающая вещественные памятники истории
2.	жрецы	Б	сказание о богах
3.	мотыга	В	служители бога
4.	археология	Г	палка с сучком для занятия земледелием

Соответствующие буквы ответов внеси в таблицу.

1	2	3	4
Б	В	Г	А

Задание 5. Максимальный балл за задание – 8.

- Отметьте на «линии времени» 776 г. до н.э., 330 г. н.э., 490 г. до н.э., 280 г. до н.э., 476 н.э.
~~476 г. до н.э.~~ ~~490 г. до н.э.~~ ~~330 г. н.э.~~ ~~776 г. до н.э.~~
 До нашей эры / Наша эра
- Город Омск был основан в 1716 году. Отметьте на «линии времени» этот год. Подсчитайте, сколько лет исполнилось Омску в 2012 году. Вычисления делайте письменно.
 $2012 - 1716 = 296$



Задание 6. Максимальный балл за задание – 12.

Решите задачи:

- В 1900 году археологами был раскопан могильник вождя, где найдены остатки бус из драгоценных камней, золотые и серебряные сосуды. Установлено, что захоронение было сделано в 7240 лет назад. В каком году был захоронен вождь?
 $7240 - 1900 = 5340$

- Какой год был раньше и насколько раньше – 46 г. до н.э. или 65 г.н.э. Ответ запишите.
 $65 + 46 = 111$

Ответ: 46 г. до н.э. раньше чем 65 г.н.э.
на 111 лет.

Задание 7. Максимальный балл за задание – 10.

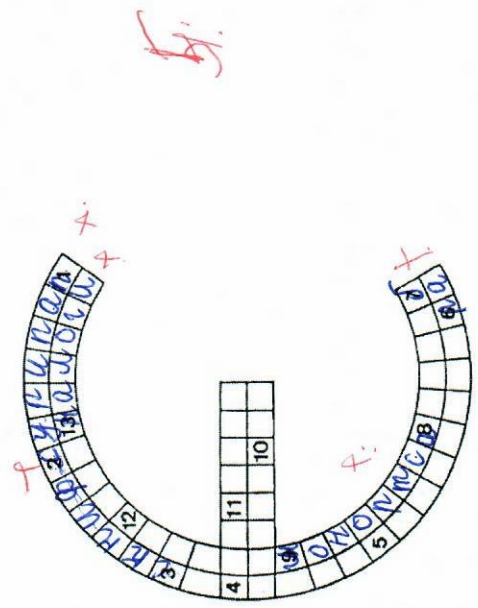
Установите ложность или правильность данных утверждений.

Утверждение	Да/нет
Марафонская битва произошла в 490 г. до н.э.	
Главным городом Атики были Афины	
Главным занятием жителей Спарты было земледелие	нет +
Для борьбы с персами был создан Афинский морской союз	
Во время Олимпийских игр запрещались войны между враждующими городами Греции	да +
Эллины – это все жители Египта	нет +
Женщины участвовали в Олимпийских играх	нет +
Афиняне крайне редко посещали Агору	
Законы Солона заложили основы демократии	
Марафонский бег составляет 42 м 195 см	нет +

Задание 8. Максимальный балл за задание – 13.

Разгадайте чайнворд:

- Материал для письма.
- Вырезанная из камня фигура льва с головой человека.
- Злой бог суховей.
- Один из египетских фараонов.
- Мастер, который вырезает из дерева, высекает из мрамора художественные изображения.
- Подневольный человек.
- Сплав меди и олова.
- Ученый, который изучает звездное небо.
- Столица Египта.
- Египетская гробница.
- Греческий историк, который описал историю Египта.
- Стенобитный снаряд.
- Сборы в пользу государства.



Задание 9. Максимальный балл за задание - 12.

Прочитайте стихотворение И.А.Буннина и ответьте на вопросы к тексту.

Луна и _____. По берегу к пещерам

Идёт народ, краснотот фонари.

На берегу, в песке сухом и сером

Ряды гробниц – и всё дари, дари.

Иной как был – под крышкой золочёной,

Иной открыт – в тулгу пелену,

В пахучий кокон тесно заклопочённый,

Пять тысяч лет не видевший луну.

1. Название какой реки надо поместить в первую строку?

2. Как называется место, описанное в стихотворении?

0

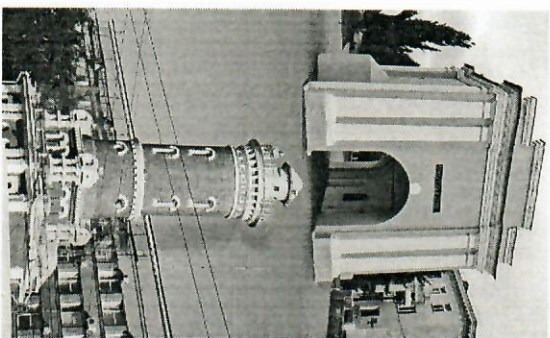
0

А)

Задание 10. Максимальный балл за задание - 12.

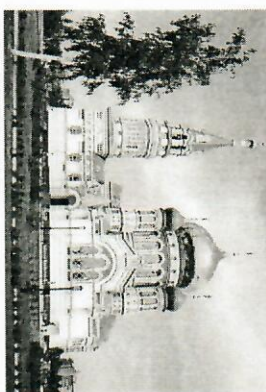
На фотографиях изображены памятники архитектуры города Омска.

Определите их название. Напишите год возведения каждого памятка.

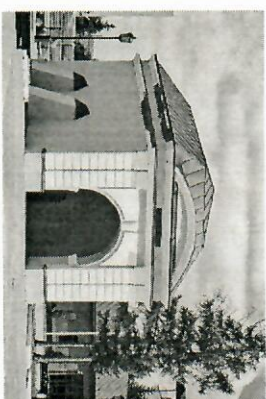


6

В)



Г)



7

Б)