

ПРОТОКОЛ
проверки олимпиадной работы участника

Предмет исполн
 Класс 5
 Шифр И 5-43-К
 № тура (если есть) _____

Заполняется проверяющими членами жюри

№ задания	1	2	3	4	5	6	7	8	9	10	ИТОГО	
	Максимальное количество баллов	4	15	6	8	8	12	10	13	12		10
Баллы членов жюри	Эксперт 1	4	9	5	8	8	10	7	0	6	6	53
	Эксперт 2	4	9	5	8	8	0	7	0	6	6	53
Итоговый балл												

Член Жюри Иванова
 Подпись / ФИО
 Член Жюри Селива
 Подпись / ФИО

Шифр участника И-5-212-2

Задания для обучающихся.
Время выполнения - 45 мин.
Максимальный балл - 100

Задание 1. **Максимальный балл за задание - 4.**
Какая страна является родиной знаменитых пирамид?

- A) Китай;
- B) Египет;**
- B) Греция;
- Г) Италия.

4

Задание 2. **Максимальный балл за задание - 15.**
По какому принципу образованы ряды?

Амон Ра - Геб - Нут - Эхнатон - Сутхатеп - Семетамис - Мемфис
Хеопс - Тутанхамон - Эхнатон - Сутхатеп - Семетамис - Мемфис
Рубило - пил - топор - Старый мир - Новый мир
Собирательство - охота - рыболовство - Медвежье хозяйство - Земледелие
Горшечники - ткачи - кожевники - Ремесленники - Сельское хозяйство

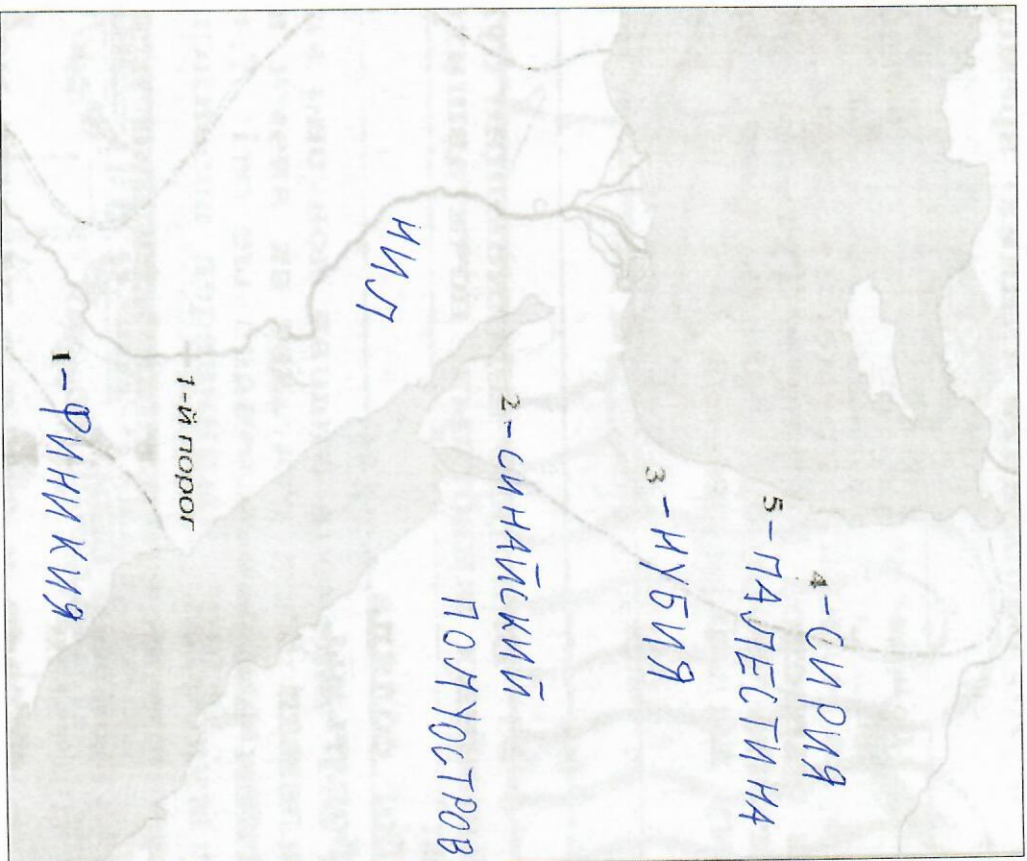
Задание 3. **Максимальный балл за задание - 6.**

На контурной карте Египта:

- 1 напишите название реки, до которой доходили границы Египетского царства на севере в середине II тысячелетия до н.э.;
- 2 рядом с цифрами напишите название стран или регионов, завоеванных фараонами за пределами Египта (Финикия, Нубия, Сирия, Палестина), например, 2 - Синайский полуостров;

5.

Турпушева К.Е.



Задание 4. Максимальный балл за задание – 8.

Установи соответствие между понятиями и их определениями.

1. миф	А	наука, изучающая вещественные памятники истории
2. жрецы	Б	сказание о богах
3. мотыга	В	служители бога
4. археология	Г	палка с сучком для занятия земледелием

Соответствующие буквы ответов внеси в таблицу.

1	2	3	4
Б	В	Г	А

Задание 5. Максимальный балл за задание – 8.

1. Отметьте на «линии времени» 776 г. до н.э., 330 г. н.э., 490 г. до н.э., 280 г. до н.э., 476 г. н.э.?

До нашей эры 776 490 280 0 Наша эра 330 476 2021 4
2. Город Омск был основан в 1716 году. Отметьте на «линии времени» этот год. Подчеркните, сколько лет исполнилось Омску в 2012 году. Вычисления делайте письменно.

До нашей эры 0 Наша эра 1716 2012 2021
2012 - 1716 = 296 (лет) - столько Омску исполнилось
Наша эра 62012 2012 2021

Задание 6. Максимальный балл за задание – 12.

Решите задачи:

а) В 1900 году археологами был раскопан могильник вождя, где найдены остатки бус из драгоценных камней, золотые и серебряные сосуды. Установлено, что захоронение было сделано в 7240 лет назад. В каком году был захоронен вождь?

4900 - 7240 - 2021 = 5219

б) Какой год был раньше и насколько раньше – 46 г. до н.э. или 65 г.н.э. Ответ запишите.

65 - 46 = 19 (лет) - 46 г. до н.э. был раньше чем 65 г.н.э.

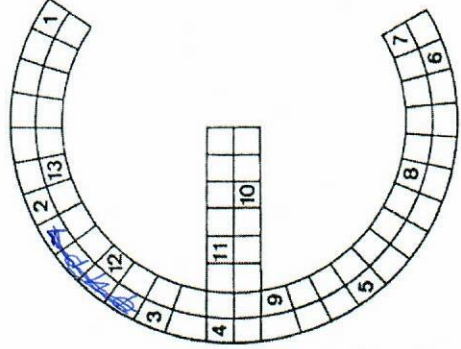
Задание 7. Максимальный балл за задание – 10.
Установите ложность или правильность данных утверждений.

Утверждение	Да/нет
Марафонская битва произошла в 490 г до н.э.	нет
Главным городом Атики были Афины	да
Главным занятием жителей Спарты было земледелие	нет
Для борьбы с персами был создан Афинский морской союз	да
Во время Олимпийских игр запрещались войны между враждующими городами Греции	да
Эллины – это все жители Египта	нет
Женщины участвовали в Олимпийских играх	нет
Афины крайне редко посещали Агору	
Законы Солона заложили основы демократии	
Марафонский бег составляет 42 м 195 см	да

Задание 8. Максимальный балл за задание – 13.

Разгадайте чайнворд:

1. Материал для письма. 2. Вырезанная из камня фигура льва с головой человека. 3. Злой бог сухостей. 4. Один из египетских фараонов. 5. Мастер, который вырезает из дерева, высекает из мрамора художественные изображения. 6. Подневольный человек. 7. Сплав меди и олова. 8. Ученый, который изучает звездное небо. 9. Столица Египта. 10. Египетская гробница. 11. Греческий историк, который описал историю Египта. 12. Стенобитный снаряд. 13. Сборы в пользу государства.



Задание 9. Максимальный балл за задание - 12.

Прочитайте стихотворение И.А.Бунина и ответьте на вопросы к тексту.
Луна и шум. По берегу к пещерам
Идёт народ, краснеют фонари.
На берегу, в песке сухом и сером
Ряды гробниц — и всё царя, цари.
Иной как был — под крышкой золочёной,
Иной открыт — в тугую пелену,
В пахучий кокон тесно заклопочёный,
Пять тысяч лет не видевший луну.

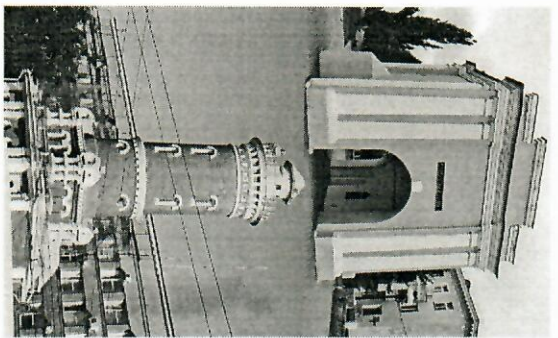
1. Название какой реки надо поместить в первую строку? Двина + 6

2. Как называется место, описанное в стихотворении? Сызмем - 1

Задание 10. Максимальный балл за задание - 12.

На фотографиях изображены памятники архитектуры города Омска. Определите их название. Напишите год возведения каждого памятка.

А)



Старые богыма +

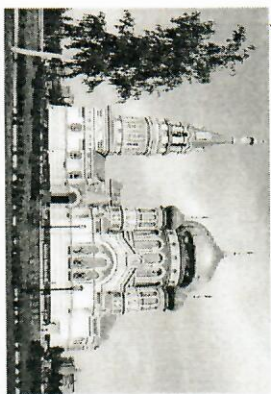
6.

Б)

Томарунная башня +

6

В)



Сахар -

Г)



7